



FICHE TECHNIQUE

Confluence Spectacles

Contacts

Accueil – Billetterie

2 Place de l'Europe



Directeur

Gregory COMETTI

direction@confluencespectacles.fr

06 19 75 46 26

Régie Générale

Fred ROCHET

technique@confluencespectacles.fr

06 58 01 30 43

Responsable de Production

Clémentine BOUCHE-BULLE

administration@confluencespectacles.fr

06 24 41 61 49

Acoustique

La salle de spectacle Confluence prend place en face de la gare TGV dans une structure entièrement bois.

Un espace scénique de 450 m²

Le parterre présente une largeur de 31 m en partie basse et une profondeur de 26 m. La question de la propagation des premières réflexions vers les rangs éloignés et les sièges proches de l'axe a guidé le dessin de la salle.

L'inclinaison des parois verticales et l'ensemble de réflecteurs en plafond assurent une bonne force sonore précoce sur l'ensemble du parterre.

Les phénomènes nuisibles sont contrôlés par des diffuseurs en bois localisés stratégiquement. La précision d'écoute est donc assurée tout en conservant une réverbération maîtrisée.



Plan de Salle

Version Tout Assis : 1049 spectateurs

Gradin 557 Places assises

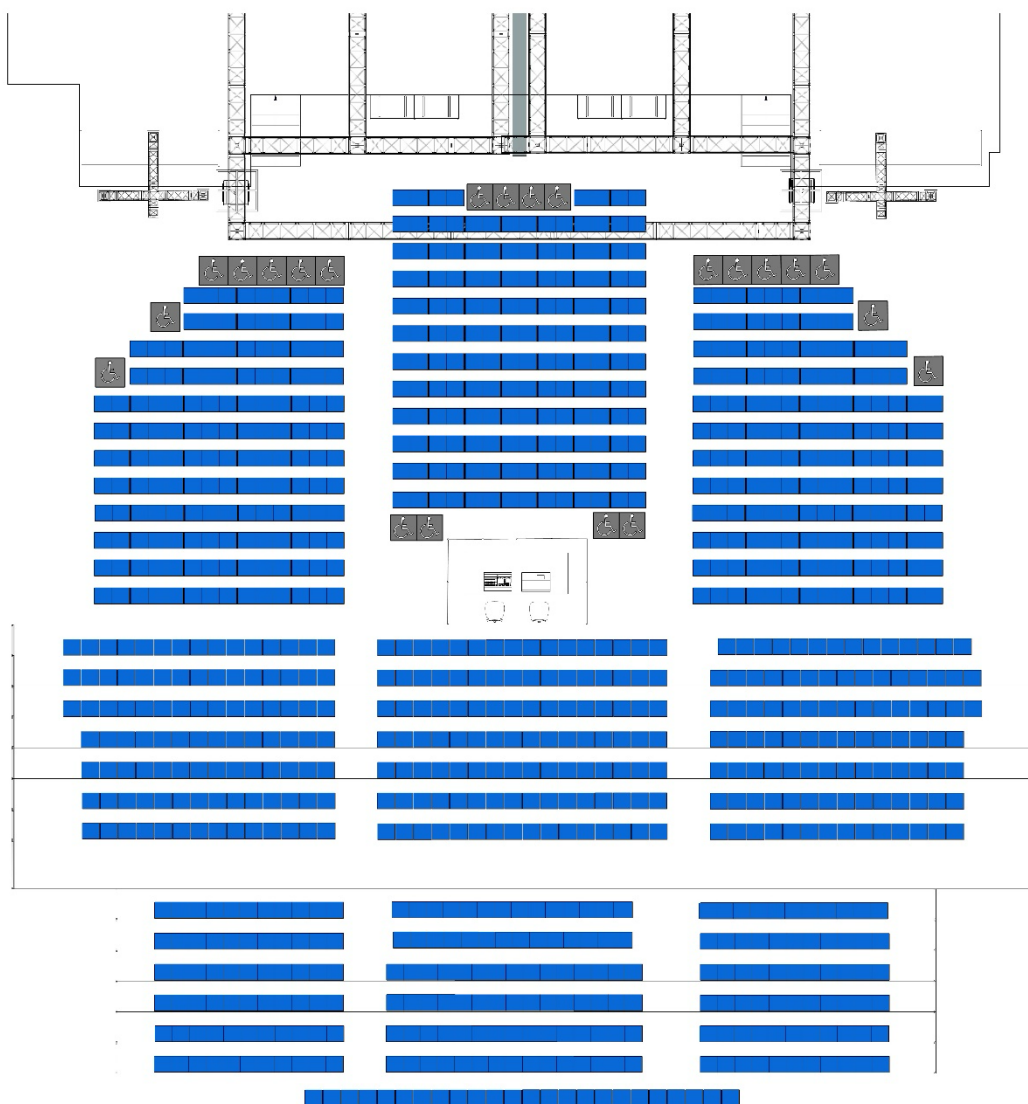
Fosse 470 Places assises

PMR 22 Emplacements

Version Assis Debout : 1657 spectateurs

Gradin 557 Places assises

1100 Places Fosse debout



Venir

EN TRAIN :

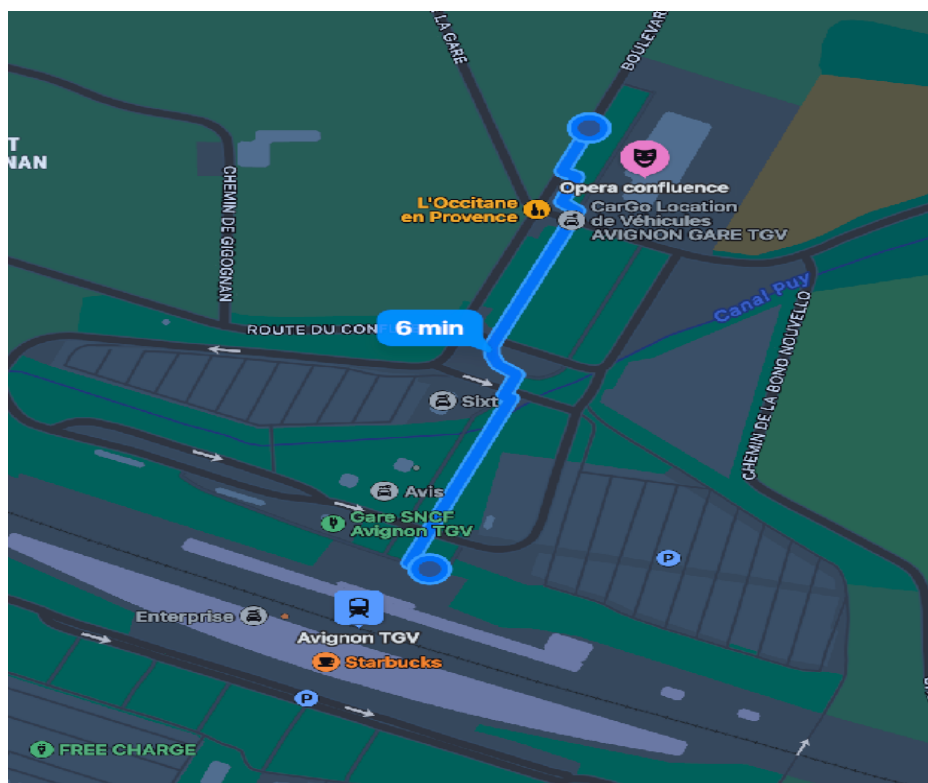
La salle confluence se situe en face de la gare TGV d'Avignon.
En sortant de la gare par le côté Nord, la salle se situe à 6 minutes à pied

EN VOITURE :

Arrivée de LYON A7
Sortie Autoroute A7 Avignon Nord
Suivre Gare TGV

Arrivée du Sud, Marseille, Montpellier
Sortie Châteaurenard et suivre Avignon

Arrivée de Montpellier A9 ou A75
Sortie Remoulins et suivre Avignon



Scène et Grill

Espace intégré

L'espace scénique est intégré à la salle.

Dans ce cas, l'article L 76 du règlement ERP précise que :

Les décors doivent être en matériaux de **catégorie M1** ou classés B-s2, d0

L'emploi d'artifices, de flammes et de bougies est interdit.

Cage de Scène

Plancher à plat à + 1.20m

Largeur de scène entre ponts jardin et cour : 16 m

Largeur entre pendrillon : 12m

Profondeur du nez de scène au mur du lointain : 12,60m

Profondeur du nez de scène au fond noir : 12m

Largeur murs à murs : 29m

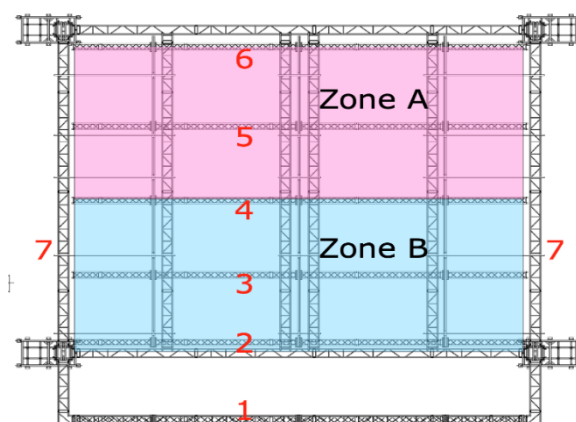
Grill Technique

Hauteur sous pont 7m40

5 Truss sur rail de 3 moteurs 250kgs.

Face : 1 Truss sur 3 moteurs 250 Kgs

CMU Grill



Les perches

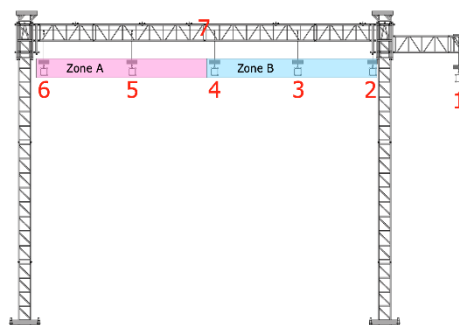
- 1 = 50kg/m ou 0,75T répartie.
- 2 = 100kg/m ou 1,5T répartie.
(si max 3 perches par zone)
- 3 = 100kg/m ou 1,5T répartie.
(si max 3 perches par zone)
- 4 = 100kg/m ou 1,5T répartie.
(si max 3 perches par zone)
- 5 = 100kg/m ou 1,5T répartie.
(si max 3 perches par zone)
- 6 = 100kg/m ou 1,5T répartie.
(si max 3 perches par zone)
- 7 = 120kg/m ou 1,8T

Les zones

Par zone maximum 3,5T.
Si par zone on dépasse les 3 perches,
la charge admissible des perches ne
peut dépasser les 3,5T répartie.



Maître d'oeuvre	Contact	Projet		
Vue ...	Richier ...	Confience - Grille et perche charge	Créé le	Échelle
Dessiné par	Vérifié par	Imprimé le	Version	Feuille n°
X. Laeijendecker	H. Schmitt - C. Cloes		V1	2
<small>Sans Frontière SA - Rue de Woluwe 11 - B-1480 Grille-Indegem - Tél. +32 (0)4 227 28 25 - Fax +32 (0)4 227 51 63 - www.sans-frontiere.com</small>				



N°	Objet	Créé le	Finale
1	Filtre	04/07/13	
2	Confusion - grille et poche charge	04/07/13	
3	Confusion - grille et poche charge	04/07/13	
4	Confusion - grille et poche charge	04/07/13	
5	Confusion - grille et poche charge	04/07/13	
6	Confusion - grille et poche charge	04/07/13	
7	Confusion - grille et poche charge	04/07/13	

Plateau

Bois antidérapant couleur noire

Hauteur : 1m20

CMU : 500Kg/m²

Accès décors

Fond de scène par un quai de déchargement.

Accès direct au plateau

Hauteur porteur du quai: 1m00

Rampe latérale d'un côté et escalier de l'autre

Largeur Ouverture: 2m07

Hauteur de l'ouverture : 2m70

Boite Noire

1 Fond noir en 2 parties croisées sur patience manuelle sur rail avec commande à cour.

5 jeux de Pendrillons sur rail: L:4m00 X h:7m40

ATTENTION : Les pendrillons ne peuvent pas être déplacés en ouverture pour resserrer le cadre

Ouverture pendrillon à pendrillon : 12m

3 Frises noires: H:1m50 X L:17m

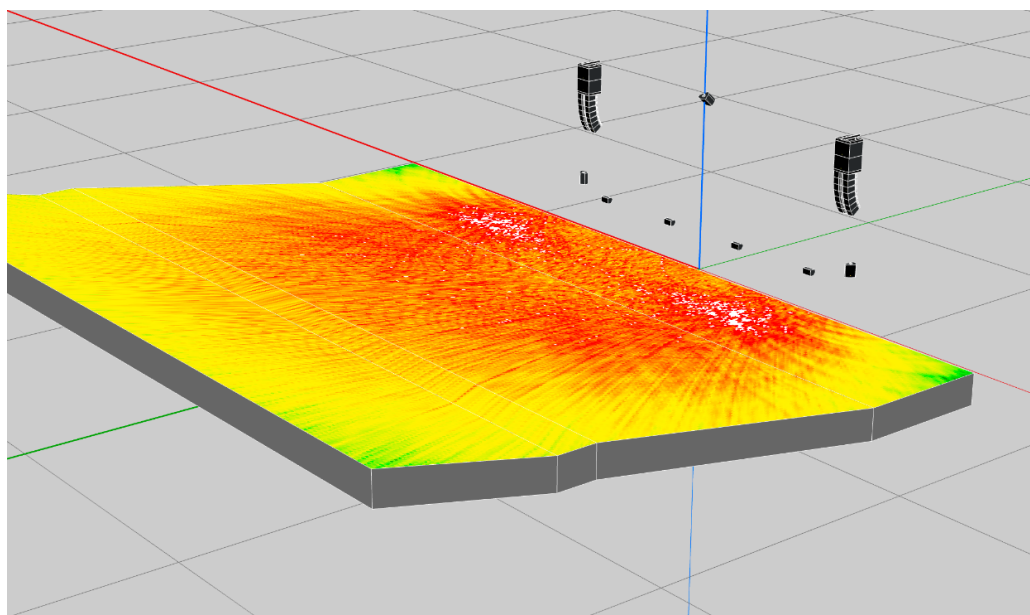
1 Frise Lambrequin cadre

Rideau Avant Scène

Noir à ouverture croisée par le centre

Commande électrique : régie basse et plateau Cour

Sonorisation



DIFFUSION

Système Principal

2X7 L- Acoustics KARAI1

Système Subwoofer

4X L- Acoustics KS28

Système Renfort de Grave

2X2 L- Acoustics SB18

Système premiers rangs

2X L- Acoustics X12

4X L- Acoustics X8

Centre

1X L- Acoustics 12X

Système Retour de Scène

10X L- Acoustics 115HIQ

Amplification Retour de Scène

5X L- Acoustics LA8

Amplification Principale

7X L-Acoustics LA4X

1X L-Acoustics LA12X

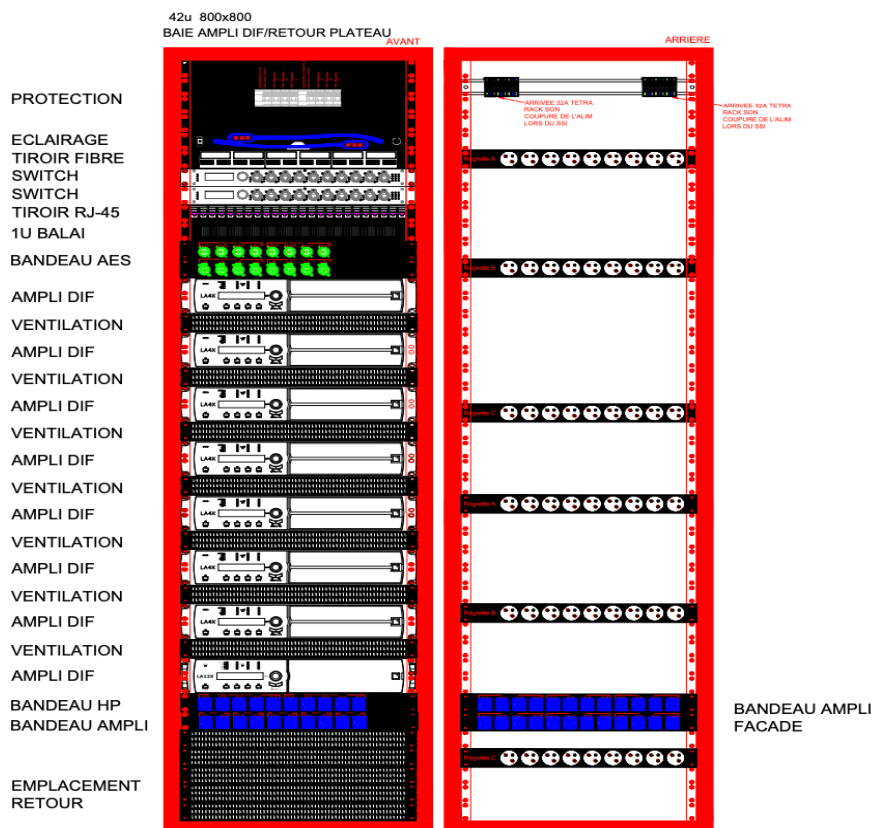
ACCESSOIRES

Pieds Enceinte

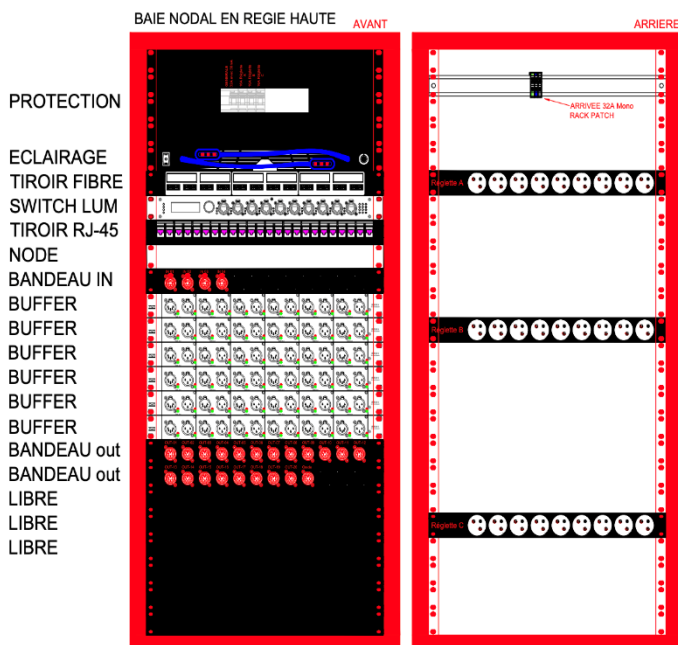
6X K&M 21302

Réseau et Courant Faible

Baie Ampli Diff / Retours

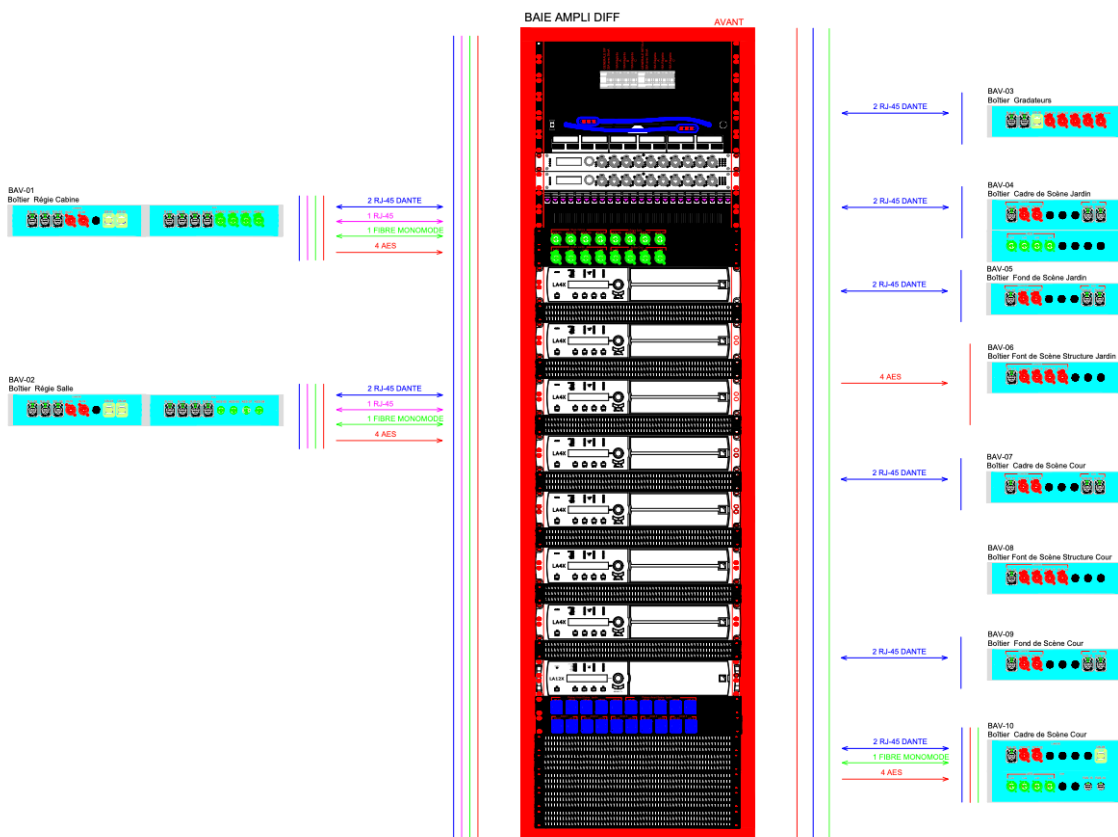


Baie Nodale Lumière

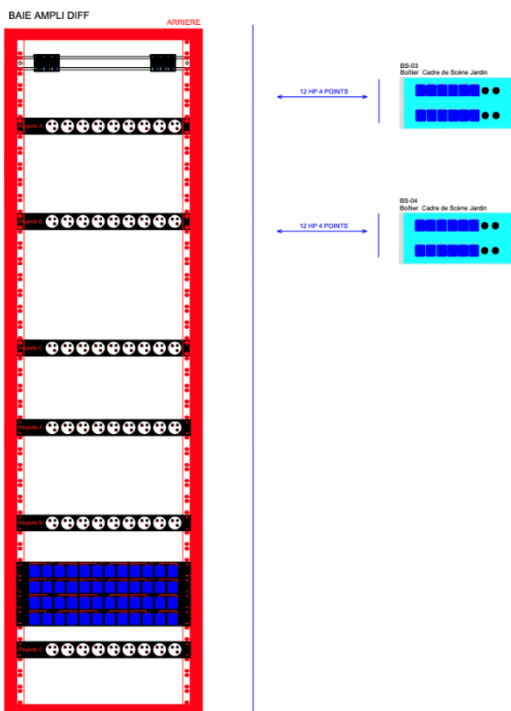


Synoptique SON Diff

SYNOPTIQUE RESEAU SON

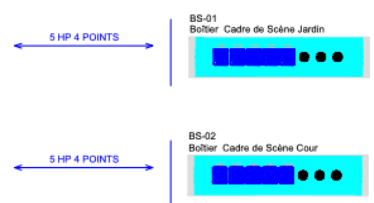
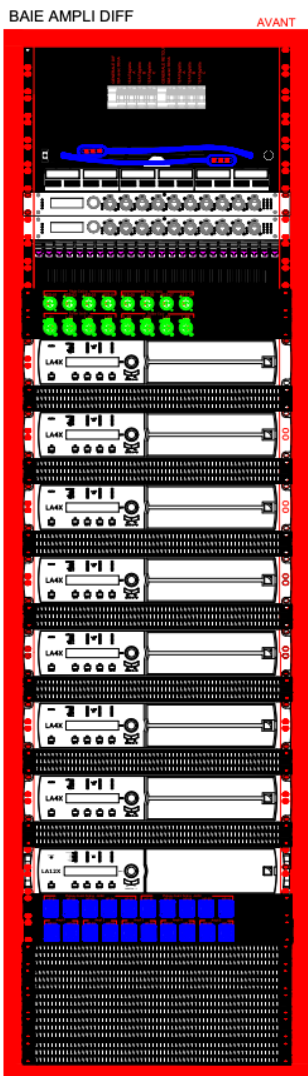


SYNOPTIQUE SON DIFFUSION

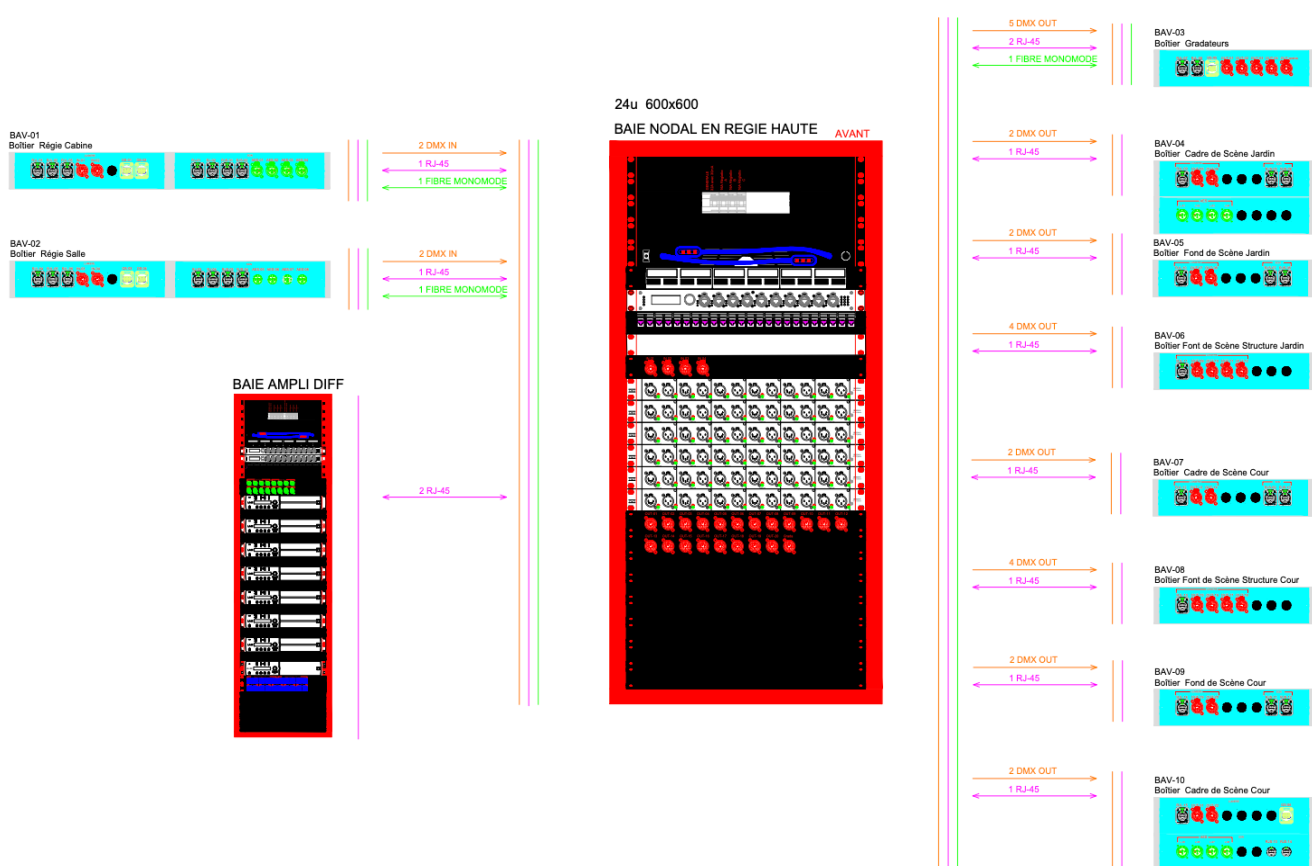


Synoptique Son Retour

SYNOPTIQUE SON RETOUR

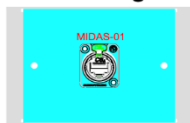


Synoptique Lumière



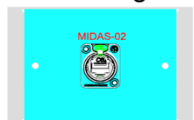
Synoptique Midas

BAV-11
Boîtier Régie Cabine



1 RJ-45 cat 5 homologué Midas

BAV-12
Boîtier Régie Salle



1 RJ-45 cat 5 homologué Midas

BAV-13
Boîtier Cadre de Scène Cour



A noter : 1 multipaire analogique 16/8 Régie basse vers plateau cour

Réseau Fibre

Régie Salle / Plateau Cour

3 Fibres Duplex Monomode (OS2)

Câble Utilisé : Multi6IEOS2C

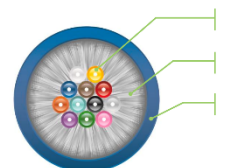


Color code of the fibers is as per TIA/EIA 598A and IEC 304.

Connectiques

Les Connectiques Fibre Boitiers de Scène sont des SC

Les Connectiques Fibre dans la Baie sont des LC



1. Tight buffer optical fiber 900µm
2. Glass yarn with water blocking protection
3. LSZH outer jacket

Fiber	Color	Ring	Fiber	Color	Ring
1	Blue	-	13	Blue	Black
2	Orange	-	14	Orange	Black
3	Green	-	15	Green	Black
4	Brown	-	16	Brown	Black
5	Grey	-	17	Grey	Black
6	White	-	18	White	Black
7	Red	-	19	Red	Black
8	Black	-	20	Black	White
9	Yellow	-	21	Yellow	Black
10	Purple	-	22	Purple	Black
11	Pink	-	23	Pink	Black
12	Turquoise	-	24	Turquoise	Black

Jarretières disponibles

5 SC/SC

5 LC/SC

5 LC/LC

Mechanical and environmental properties

	IEC-60794-1-2						TIA/EIA-455
No. of Fibers	2	4	6	8	12	24	
No. of Tubes	-	-	-	-	-	-	
Nom. Diameter [mm]	5.0	5.6	6.3	7.1	7.6	13	
Nom. Jacket Thickness [mm]	1.0 +/- 0.2						
Maximum Pulling Load	800 N		1000N		1200N	1400N	E1 33
Minimum Bending Radius	20 x D						
Max. Compressive Loading	1300 N						E3 41
Fire Resistance	IEC 60332-3 and 60332-1						
Smoke emission	IEC 60754-1/2						
Halogen free	IEC 61034-2						
Storage Temperature Range	- 20° C to +70° C						
Operating Temperature Range	- 20° C to +50° C						
Nom. Weight [kg/km]	36	38	46	50	60	78	

Ordering Information

Part number	Description	Jacket color	Ⓞ (m)
MULTI xx IE Y	xx Fo 62.5/125 OM1 tight buffer indoor/outdoor LSZH	BLUE - RAL 5015	Cut on demand
MULTI xx IE 50 Y	xx Fo 50/125 OM2 tight buffer indoor/outdoor LSZH	VIOLET - RAL 4005	
MULTI xx IE 50OM3 Y	xx Fo 50/125 OM3 tight buffer indoor/outdoor LSZH	TURQUOISE - RAL 6027	T1000 - T2000 Standard
MULTI xx IE 50OM4 Y	xx Fo 50/125 OM4 tight buffer indoor/outdoor LSZH	TURQUOISE - RAL 6027	
MULTI xx IE 9125 Y	xx Fo 9/125 OS2 tight buffer indoor/outdoor LSZH	YELLOW - RAL 1021	T4000 – T6000 On demand
MULTI xx IE G657A2 Y	xx Fo 9/125 G657A2 tight buffer indoor/outdoor LSZH	YELLOW - RAL 1021	

Replace **xx** by the number of fibers

Replace **Y** by **C** for Cca classified cable.

Please note that standard cable is D classified, Cca is on request

Matériel Son

Console

1 Console MIDAS M32 Live

Afficheur Sonomètre

1 Audiopole SPL-Display-Rec

Pied Micro

20 K&M 210-9 (h:90cm/160cm)

10 K&M 259 (h :42cm/65cm)

4 K&M 260-1 Embase lourde (h: 87cm/157cm)

1 Pied K&M petit modèle

Pieds Enceinte

6 K&M 21302 Charge Max 30kg (h:138cm/218cm)

Micro

4 SHURE SM58 Filaire SHURE

2 Beta58 Filaire

8 SHURE SM57 Filaire

2 SHURE SM81

1 SHURE Récepteur ULXD4DE (double) BandeG51 (470-534Mhz)

1 SHURE Récepteur ULXD4 (simple)

2 SHURE SM58 Main ULXD2-58 BandeG51 (470-534Mhz)

1 SHURE ULXD1 BandeG51 Émetteur ceinture TA4M

1 DPA 4488 (Serre tête) Cardio beige

1 SHURE Beta 91A

1 SHURE Beta 52A

6 SHURE KSM137-SL

4 SENNHEISER E904

2 SENNHEISER E906

Boite Direct Active

16 BSS AR133

Vidéo

- 1 Projecteur PANASONIC 5000L avec Lentille 0.73/0.96:1
- 1 Liaison en SDI (BNC) Régie Salle / Régie Haute
- 1 Liaison en SDI (BNC) Régie Salle / Milieu Fond de Scène)
- 2 Blackmagic 12G SDI/HDMI

ATTENTION : Pas de support plafond pour le vidéo projecteur

Diffusion programmation entrée public :

2 Ecrans LED sur Tripod Avant scène

Marque : UNILUMIN

Pitch : 3.91

Résolution : 640X1024

Hauteur : 4m

Largeur : 2m50

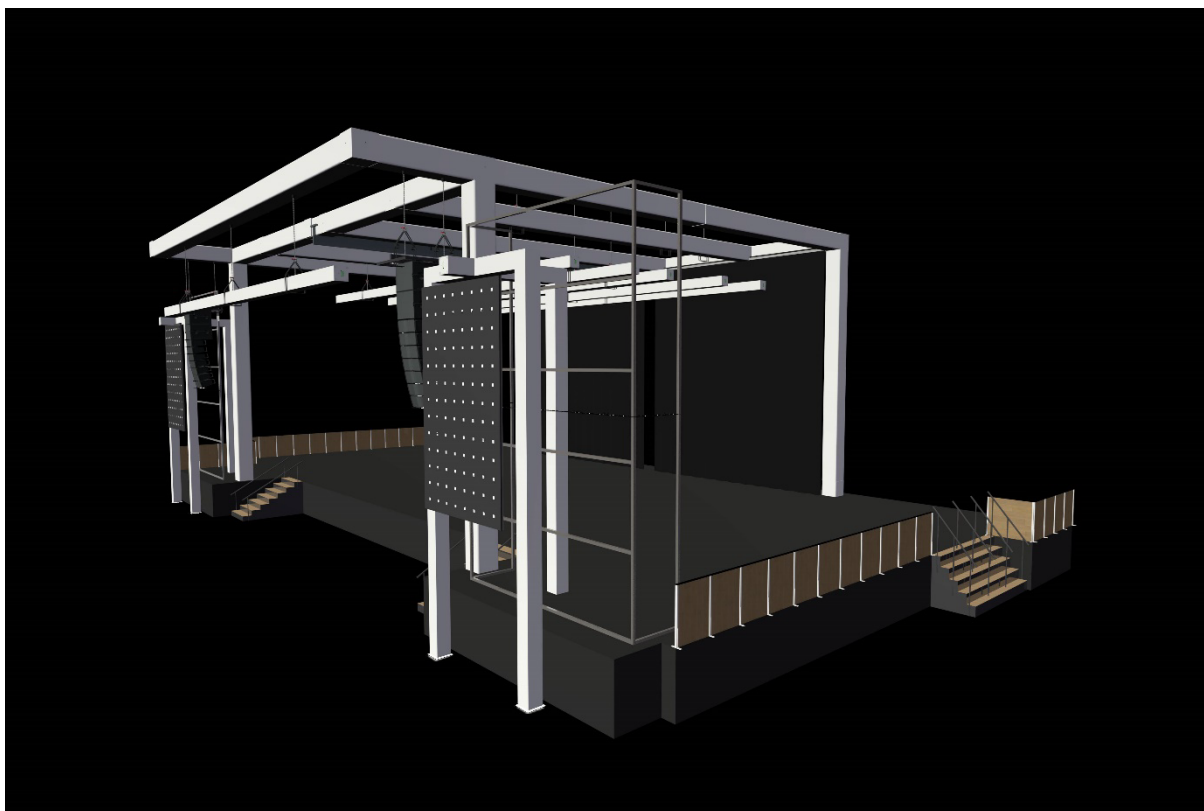
Nombre de Dalles par côté : 20

Dimensions dalles : 100cmX50cm

Processeur : NOVASTAR

ATTENTION : Les écrans LED et les électroniques ne peuvent pas être déplacés ou démontés

Diffusion des médias en régie haute de la salle.



Lumière

Console

1 GrandMa 3 Light (Soft à jour sur dernière version)

Gradateurs

60 Lignes graduées 2.2Kw German Light Products

1 Bloc Grada mobile JULIAT DIJIV 6X3Kw

Projecteurs

12 ADB PC C201

4 JULIAT 329HPC 2000w

4 JULIAT 714SX

1 JULIAT 714SX2

15 Par64

12 JULIAT 310HPC 1000w

2 JULIAT Dec 613

8 STARWAY ParKolor 200DW

2 Strob STARWAY LED

11 Lyre Wash STARWAY ServoKolor 4K

11 MARTIN MAC Quantum Profile

11 Lyre MAC AURA (gen1)

4 Blinder COB Stage 4 LED

11 SHOWTEC Sunstrip 10X14W LED

1 ANTARI HZ500 Machine à Brouillard

Pieds Projecteur

8 ASD ALT290 (3m/60kg) + Tourelles

Accessoires

5 Iris 714

5 Porte Gobo 714SX

12 Platines Sol Bois

Espace Régie Salle

Régie Salle :

Espace Régie Salle : Longueur 4m / largeur 2M

Se situe au pied du gradin à 14m50 du nez de scène.

Table de régie : Profondeur : 1m30 avec liaisons Courant fort et courant faible

Intercom

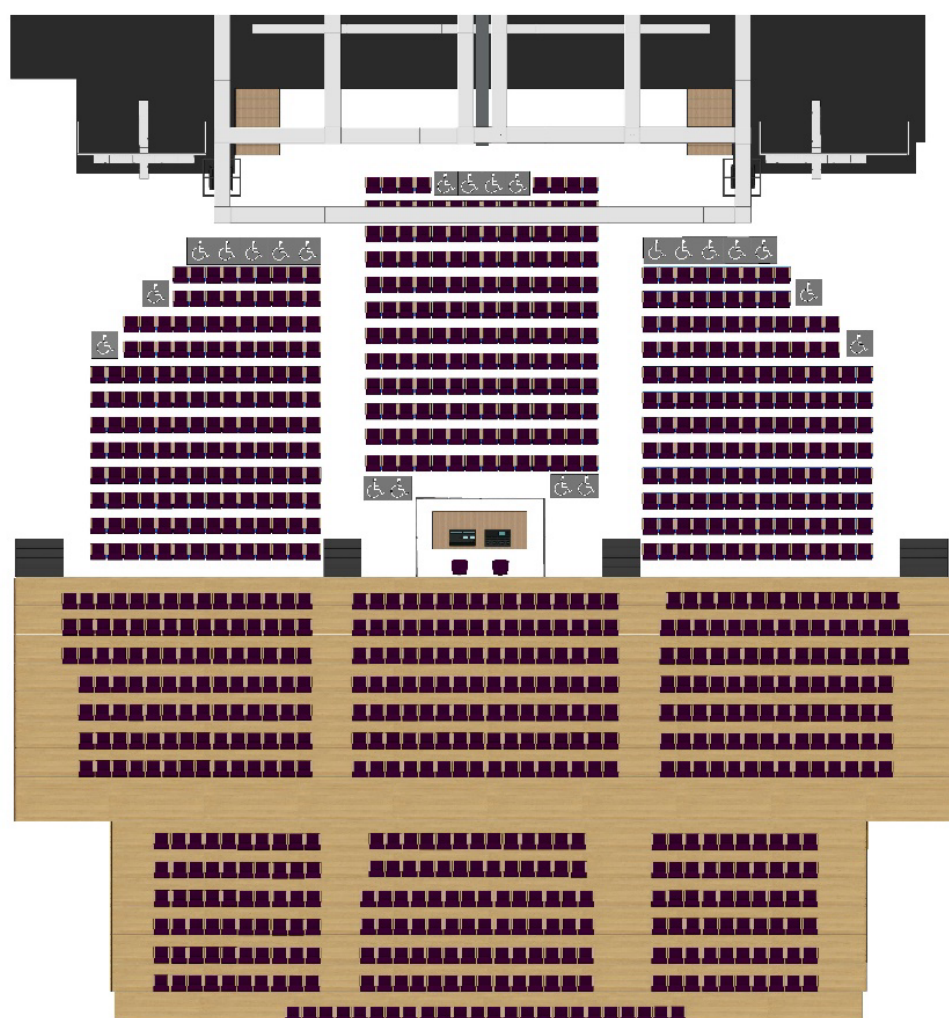
1 HOLLYLAND Solidcom 4 Postes HF

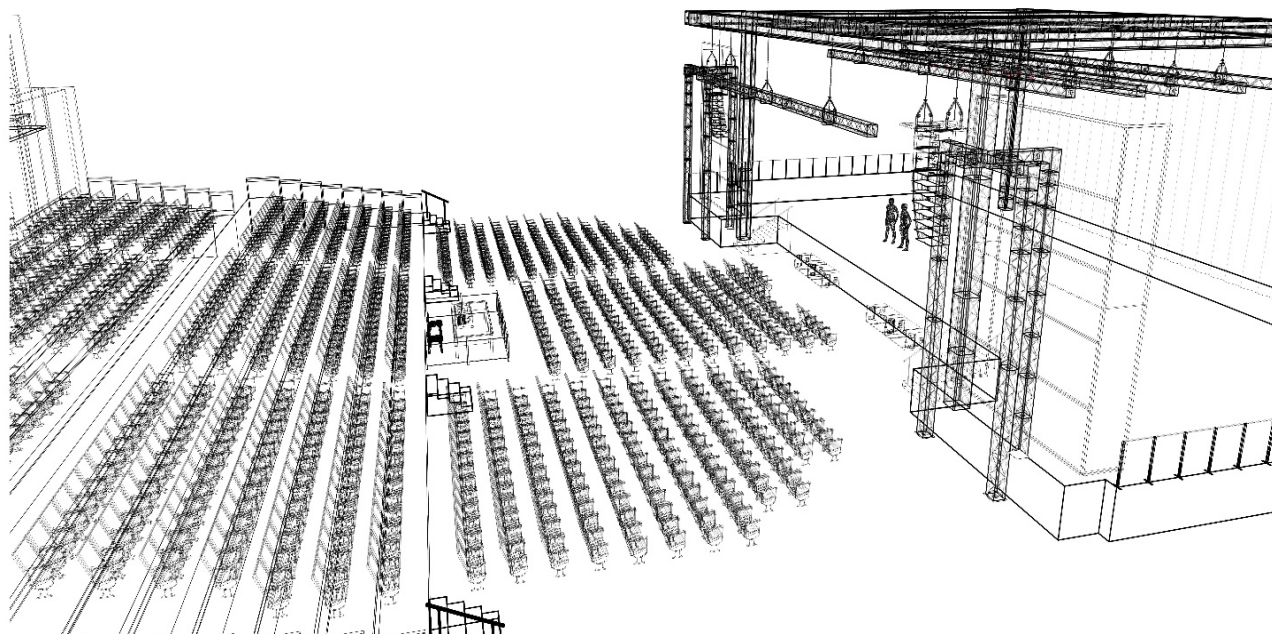
Eclairage salle et Plateau

Commande de la Salle DMX RGB depuis la console.

Commande des services DMX plateau depuis la console.

REGIE SALLE TOP



REGIE SALLE ISO

Machinerie

1 Parisienne Hauteur 7m10
 1 Nacelle GENIE AWP25S hauteur de travail : 9m50
 8 Praticables Noirs 2mX1m (pieds réglables de h :40 à 60cm)
 2 Escabots 6 marches
 2 Escabots 3 marches

Courant Fort

BOITIER Cadre de Scène Cour

Son 1X 32A TRI + Lignes PC16A
 Lumière 1X 32A TRI

BOITIER Cadre de Scène Jardin

Son 1X32A TRI + 1 Ligne PC16A
 Lumière 1X32A TRI + 1X 63A TRI + 5 Lignes PC 16A

BOITIER Fond de Scène Jardin

Son : 1X32A TRI + 1 Ligne PC16A
 Lumière : 1X32A TRI + 1X 63A TRI + 5 Lignes PC 16A

BOITIER Fond de Scène Cour

Son : 3 Lignes PC16A
 Lumière : 1X 32A TRI + 3 Lignes PC16A

BOITIER Milieu Fond de Scène

Son : 1 Ligne PC16A
 Lumière : 1X32A TRI + 1X 63A TRI + 5 Lignes PC16A

BOITIER Régie Salle

Son 2 Lignes PC16A
 Lumière 2 Lignes PC16A

BOITIER Régie Haute

Son 2 Lignes PC16A
 Lumière 2 Lignes PC16A

BOITIERS Directs Lumière Pieds Towers

1 boitier Fond de Scène Tower Cour
 24 PC16A
 1 boitier Fond de Scène Tower Jardin
 24 PC16A

Espace Loges/Catering



Bungalows chauffés et Climatisés avec réseau Wifi et Eternet

2 Loges Privés (8M2) :

1Lavabo / 1douche

1 Sanitaire Privé (8M2) (En face des loges privées)

1Wc / 1Lavabo / 1Lave Linge

1 Bureau Production (8M2)

1 Loge Commune Femme (17M2) :

1Lavabo / 1douche

1 Loge Commune Homme (17M2) :

1Lavabo / 1douche

1 Espace Catering (24M2)

Réfrigérateur

Canapé, chaises et tables

Acces Extérieur /

1 Sanitaire Homme

1 Wc / 2 Urinoirs / 1 lavabo

1 Sanitaire Femme

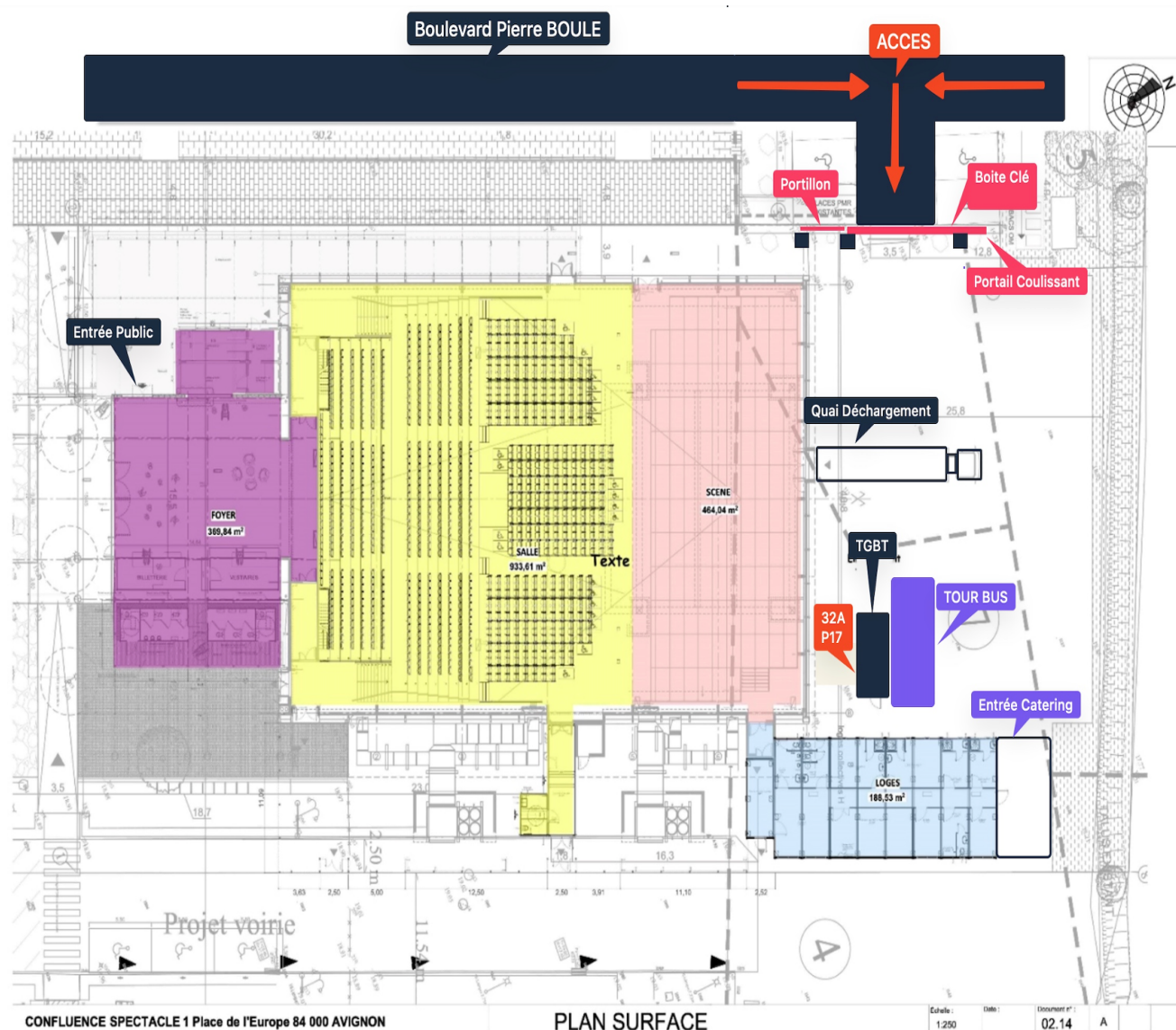
2 Wc / 1 lavabo

1 Salle Catering de 40m2 (Pas sur le plan)

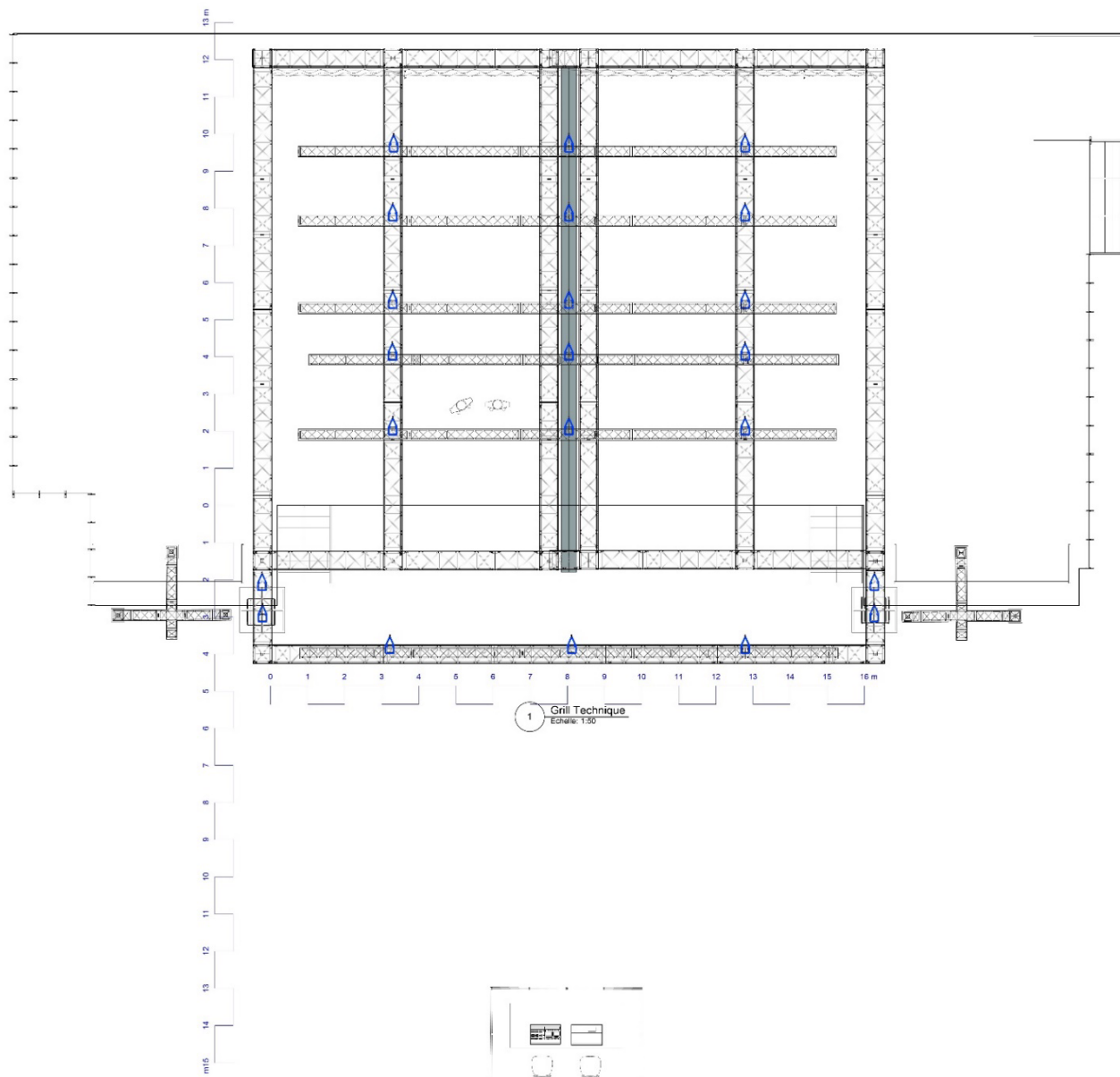
PLAN ACCES

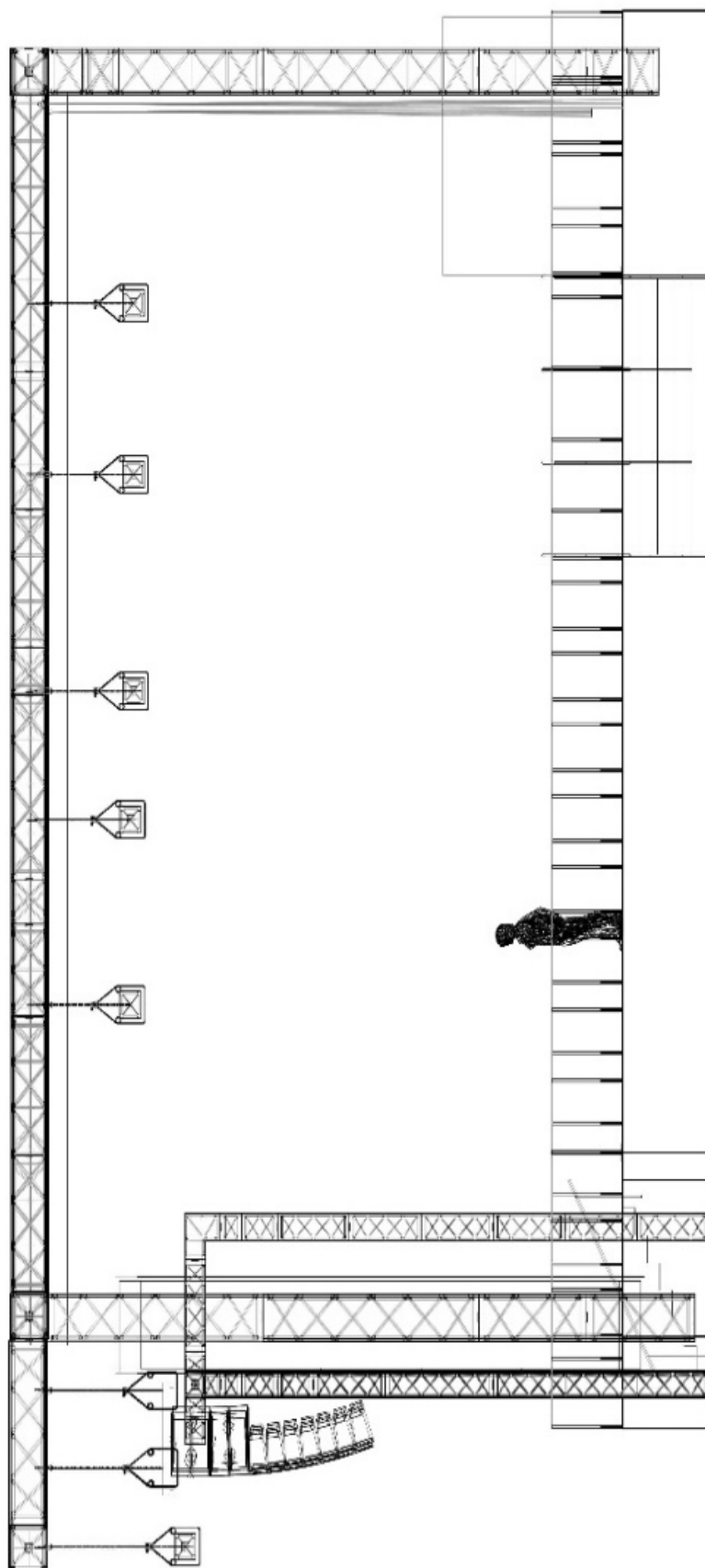
1 Espace sécurisé à l'arrière de la salle à côté du quai de déchargement.

1 Espace Tour Bus / Alimentation 32A Tri P17 + 2 Pc16A

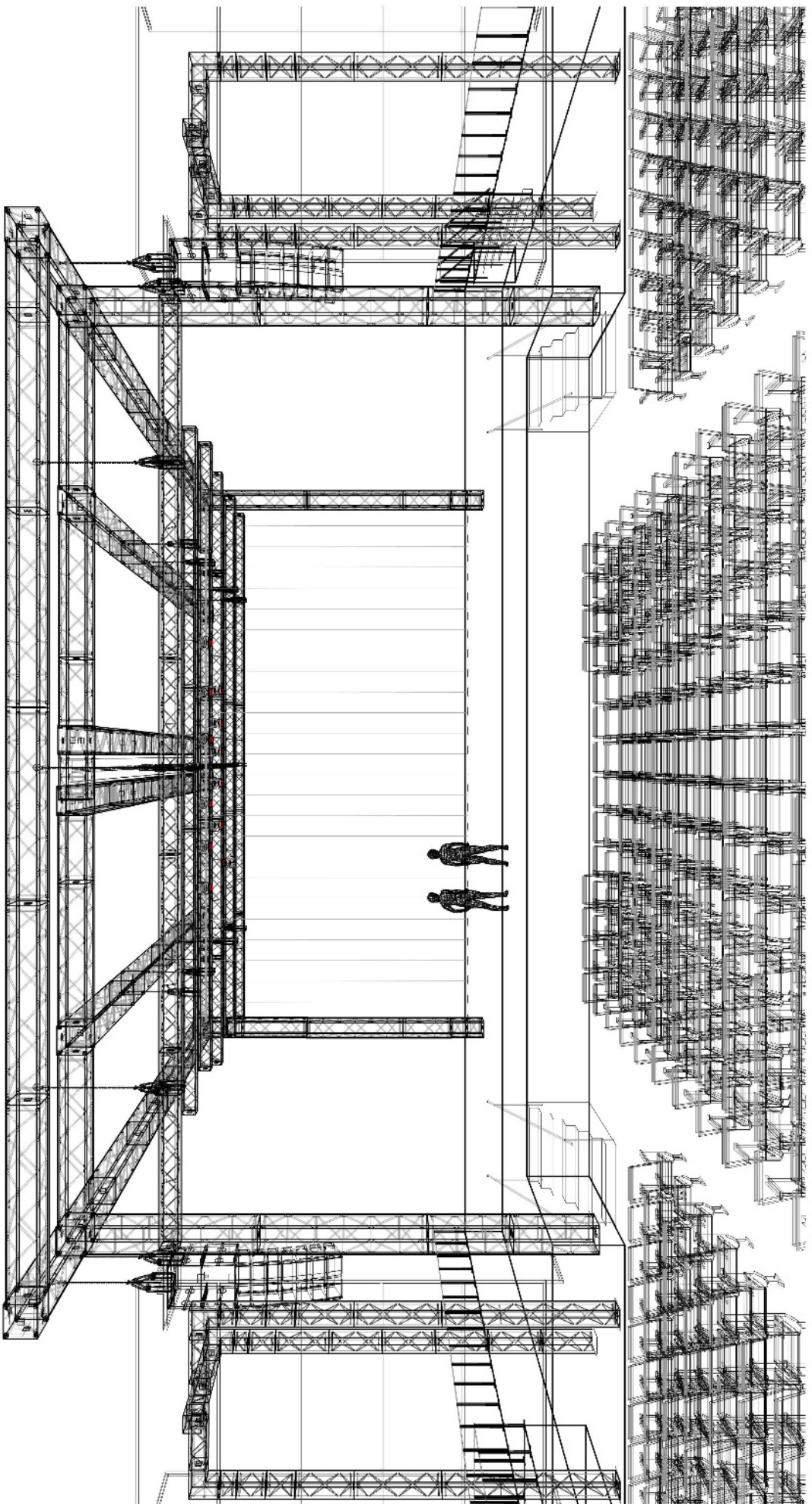


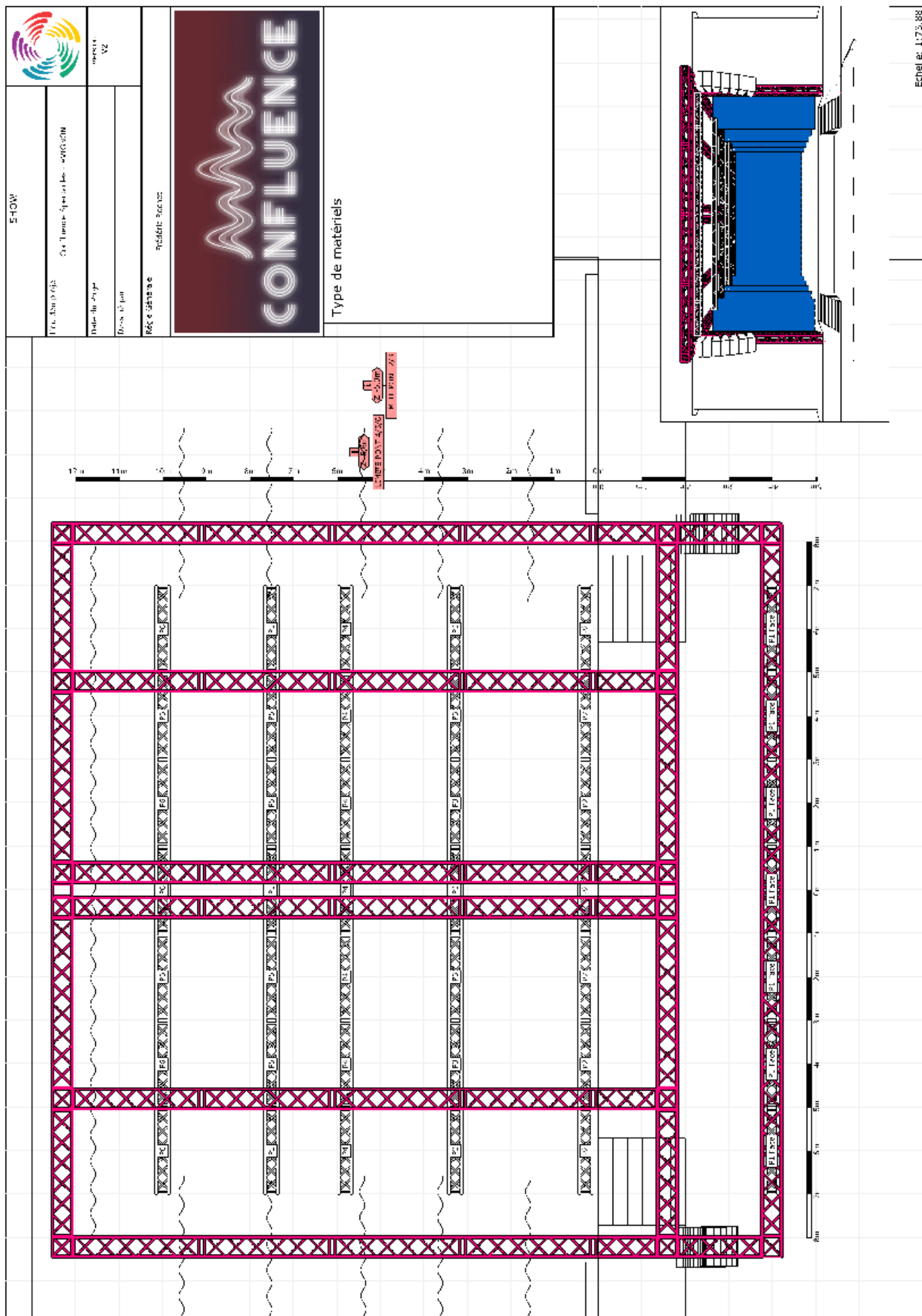
Grill Technique





1 Truss Vue Droite
Echelle: 1:50





Plan de Surface Archi

